

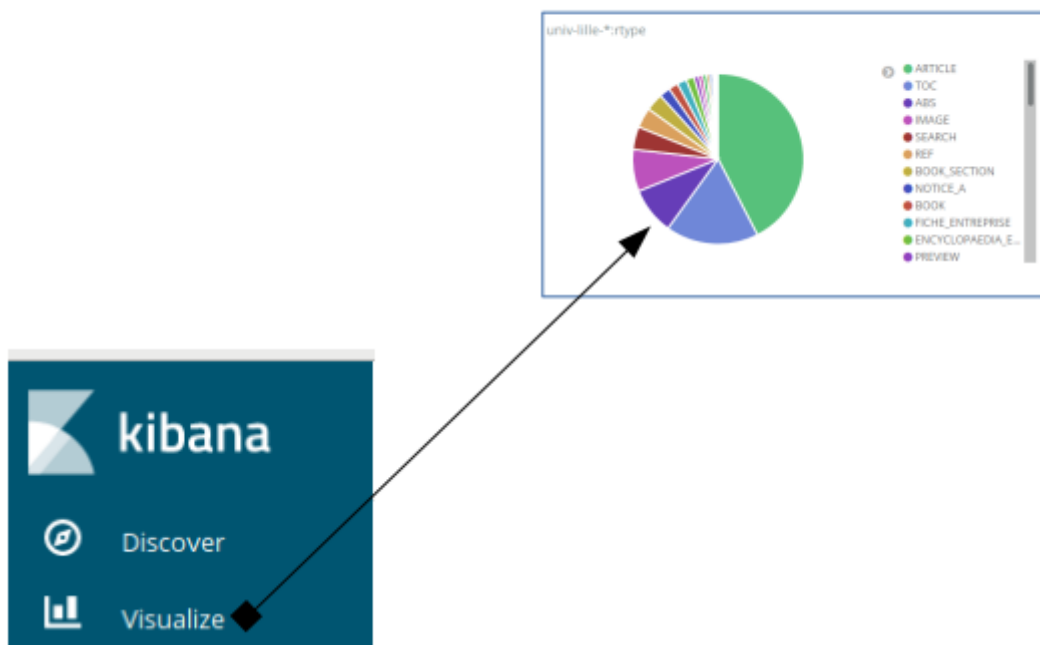
# EzMesure 4 Navigation

## C'est quoi un tableau de bord Kibana ?

Un tableau de bord est un ensemble de visualisation.

Une visualisation est un graphique,un tableau, des métrics, un nuage de mots etc. Un tableau de bord rassemble sur un écran une série de visualisation.

L'outil "Visualize" permet de créer/voir des visualisations.



L'outil "Dashboard" permet de créer/voir des tableaux de bord



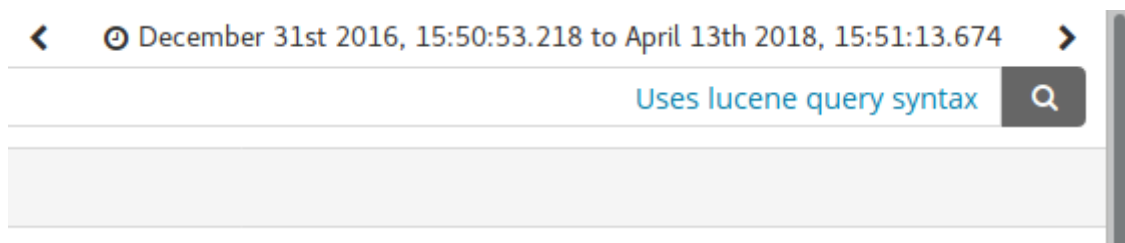
# Comment naviguer à l'intérieur d'un tableau de bord ?

## Le principe :

- Cliquer sur un élément d'une visualisation applique un filtre sur toutes les visualisations du même tableau de bord.
- Pour faire le parallèle avec un outil de découverte, le filtre peut se comprendre comme une facette.

## L'échelle du temps :

Pour modifier l'échelle du temps, un outil sophistiqué est disponible en haut à droite de la page.



Vous pouvez alors modifier l'échelle du temps de trois manières :

Avec des dates absolues : de telle date à telle date.

Auto-refresh < December 31st 2016, 15:50:53.218 to April 13th 2018, 15:51:13.674 >

### Time Range

Quick Relative **Absolute**

**From** Set To Now **To** Set To Now

2016-12-31 15:50:53.218 2018-04-13 15:51:13.674

YYYY-MM-DD HH:mm:ss.SSS YYYY-MM-DD HH:mm:ss.SSS

December 2016							April 2018						
Sun	Mon	Tue	Wed	Thu	Fri	Sat	Sun	Mon	Tue	Wed	Thu	Fri	Sat
				01	02	03	01	02	03	04	05	06	07
04	05	06	07	08	09	10	08	09	10	11	12	13	14
11	12	13	14	15	16	17	15	16	17	18	19	20	21
18	19	20	21	22	23	24	22	23	24	25	26	27	28
25	26	27	28	29	30	31	29	30					

Go

Avec des dates relatives : les 45 derniers jours en comptant à partir d'il y a 7 jours

### Time Range

Quick **Relative** Absolute

**From** Set To Now **To** Set To Now

February 27th 2018, 15:59:27.976 April 6th 2018, 15:59:27.976

45 Days ago 7 Days ago

round to the day  round to the day

Go

Avec un mode rapide (Quick) : par exemple les 90 derniers jours.

to-refresh < December 31st 2016, 15:50:53.218 to April 13th 2018, 15:51:13.674 >

### Time Range

Quick Relative Absolute

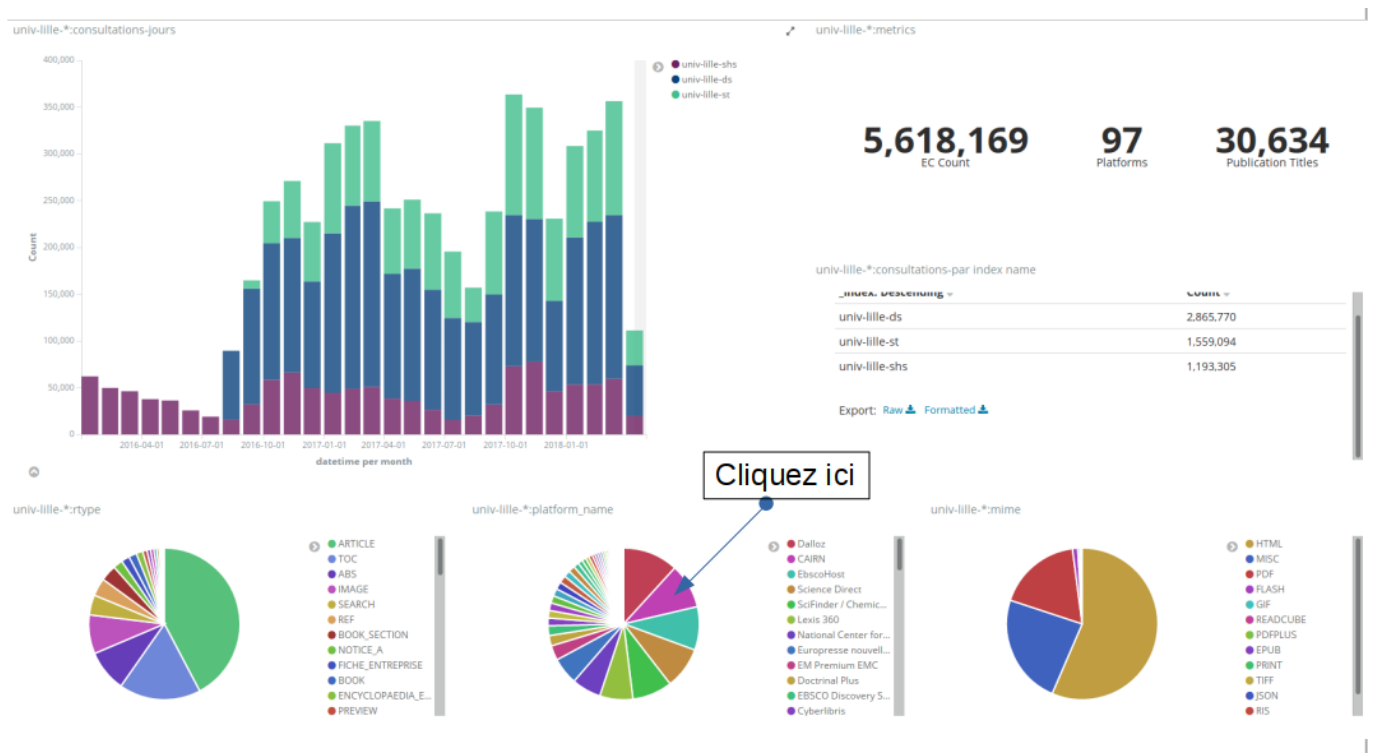
Today	Last 15 minutes	Last 30 days
This week	Last 30 minutes	Last 60 days
This month	Last 1 hour	Last 90 days
This year	Last 4 hours	Last 6 months
Today so far	Last 12 hours	Last 1 year
Week to date	Last 24 hours	Last 2 years
Month to date	Last 7 days	Last 5 years
Year to date		

## Filtrer un tableau de bord :

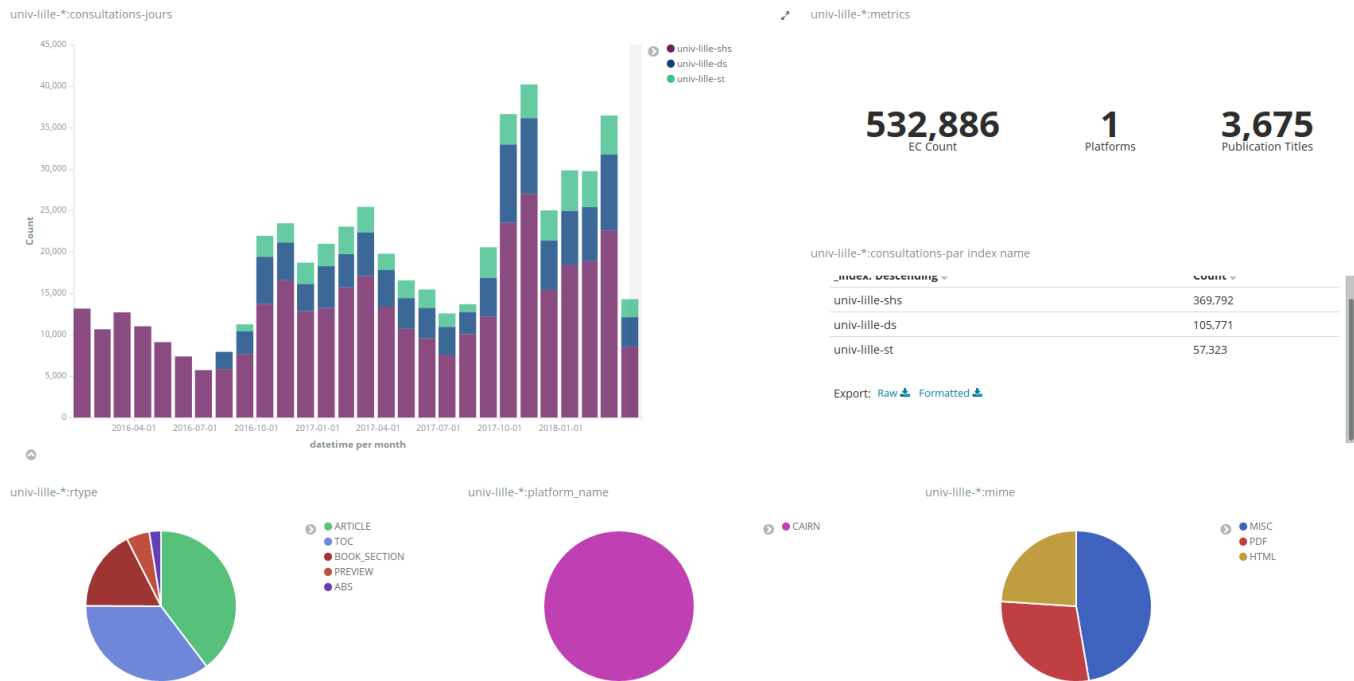
Cliquez sur un élément d'un graphique et cela applique un filtre.

Exemple : on va filtrer le tableau de bord pour ne voir que la plateforme CAIRN

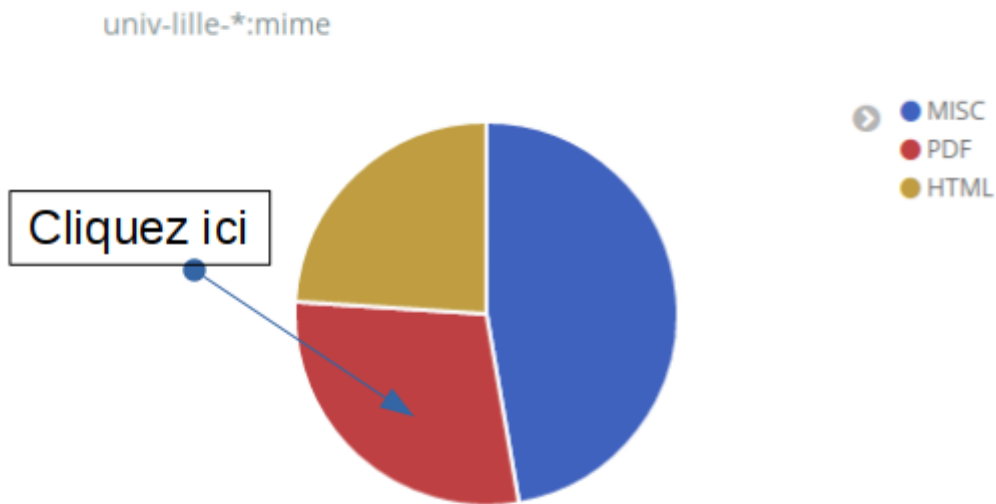
Voici le tableau de bord avant le filtre sur CAIRN :



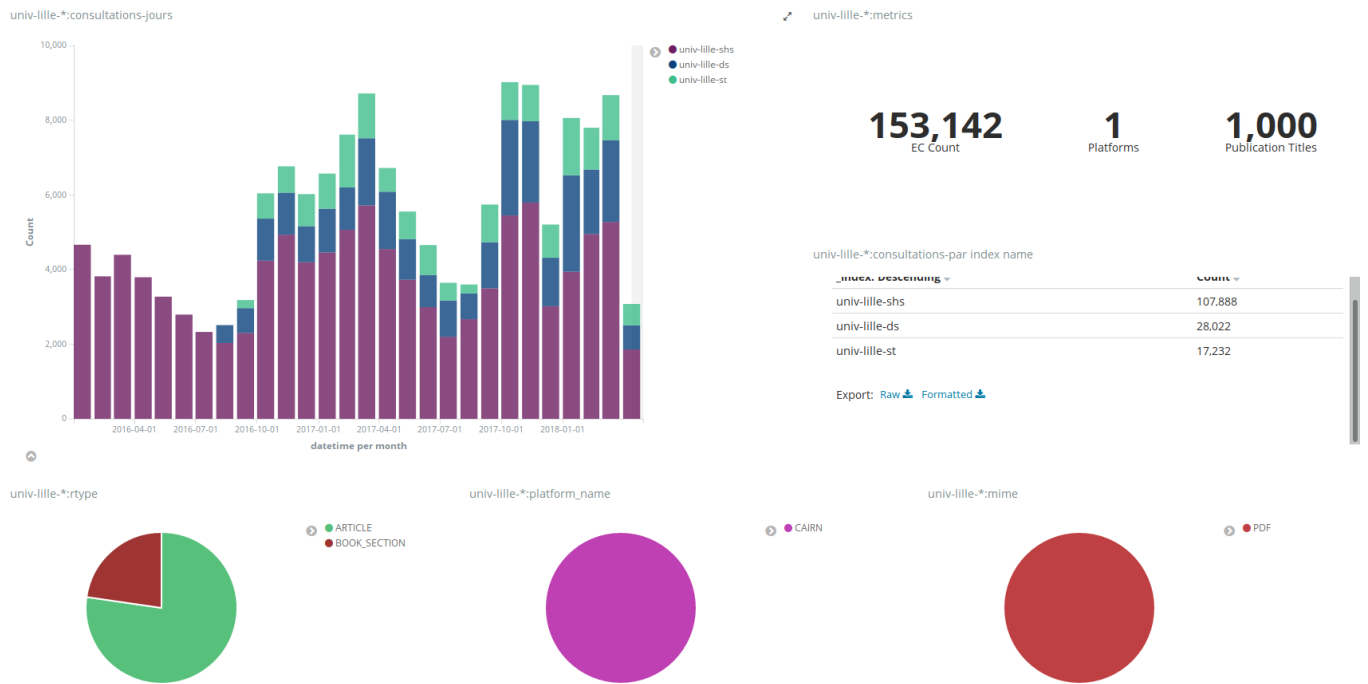
Après le clique sur CAIRN, toutes les visualisations sont filtrées sur le critère "platform\_name = CAIRN" :



Bien sur, il est possible de cumuler plusieurs filtres : il suffit de cliquer à nouveau sur une portion de graphique. Par exemple, on clique sur PDF dans la visualisation "MIME" (format de fichier à droite)



Et voici le tableau de bord résultant :



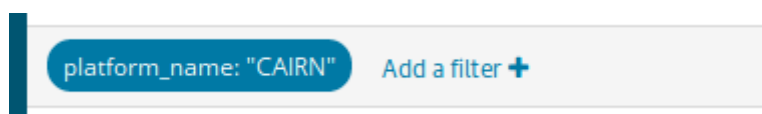
Du coup, on en déduit grace aux métriques de la visualisation en haut à droite , qu'il y a eu pour CAIRN, 153 142 PDF téléchargés durant cette période.:

### univ-lille-\*:metrics

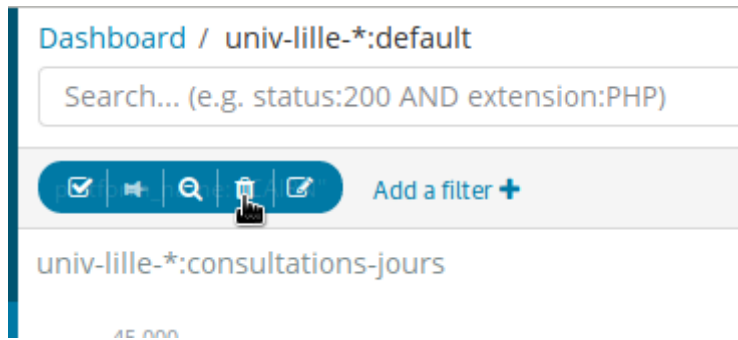


### Supprimer un filtre.

En haut à gauche, les filtres s'accablent sous forme de bouton avec la corbeille pour les supprimer un à un :

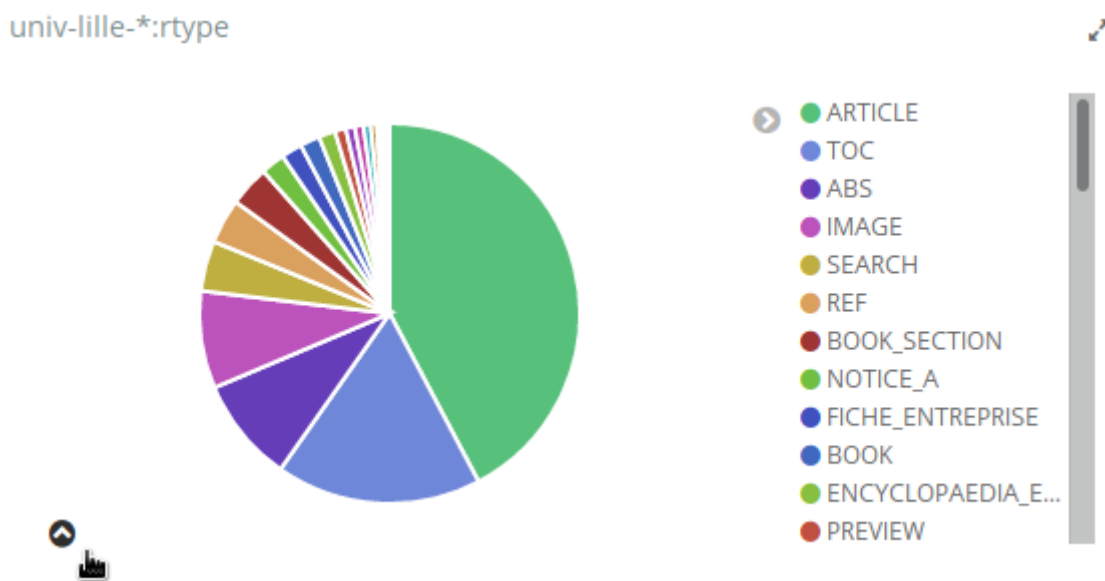


On survole pour voir les boutons et cliquer sur la corbeille.



### Afficher les données (les chiffres en tableau)

Il suffit de cliquer sur la petite flèche en bas à gauche d'un graphe:



### Exporter les données vers un fichier CSV

Cliquer sur Export RAW :

## univ-lille-\*:rtype

<a href="#">Table</a>	Request	Response	Statistics
<b>rtype: Descending</b> ↕			<b>Count</b> ↕
ARTICLE			2,077,747
TOC			859,258
ABS			437,262
IMAGE			407,357
SEARCH			210,045
REF			187,064
BOOK_SECTION			170,034
NOTICE_A			100,444
FICHE_ENTREPRISE			87,371
BOOK			82,614

Export: [Raw](#)  [Formatted](#) 

Exemple de récupération du CSV avec le tableur LibreOffice :



	A	B	C	D
1	"rtype: Descending"	Count		
2	ARTICLE	2077747		
3	TOC	859258		
4	ABS	437262		
5	IMAGE	407357		
6	SEARCH	210045		
7	REF	187064		
8	"BOOK_SECTION"	170034		
9	"NOTICE_A"	100444		
10	"FICHE_ENTREPRISE"	87371		
11	BOOK	82614		
12	"ENCYCLOPAEDIA_ENTRY"	69093		
13	PREVIEW	45631		
14	ANALYSIS	37885		
15	"BOOK_SERIES"	35786		
16	OPENURL	30390		
17	"ARTICLE_SECTION"	25375		
18	BIO	15928		
19	"NOTICE_T"	12916		
20	FIGURE	6490		
21	JURISPRUDENCE	5394		
22	FORMULES	3578		
23	CODES	3383		
24	"ARTICLES_BUNDLE"	2911		
25	TABLE	744		
26	"CHAPTERS_BUNDLE"	512		

From: <https://wikis.univ-lille.fr/dsi-exploit/> - **DSI - Exploitation / Intégration**

Permanent link: <https://wikis.univ-lille.fr/dsi-exploit/dom-doc/ezproxy/ezparse/ezmeasure/ezmeasure-4-navigation>

Last update: **2018/04/13 16:49**