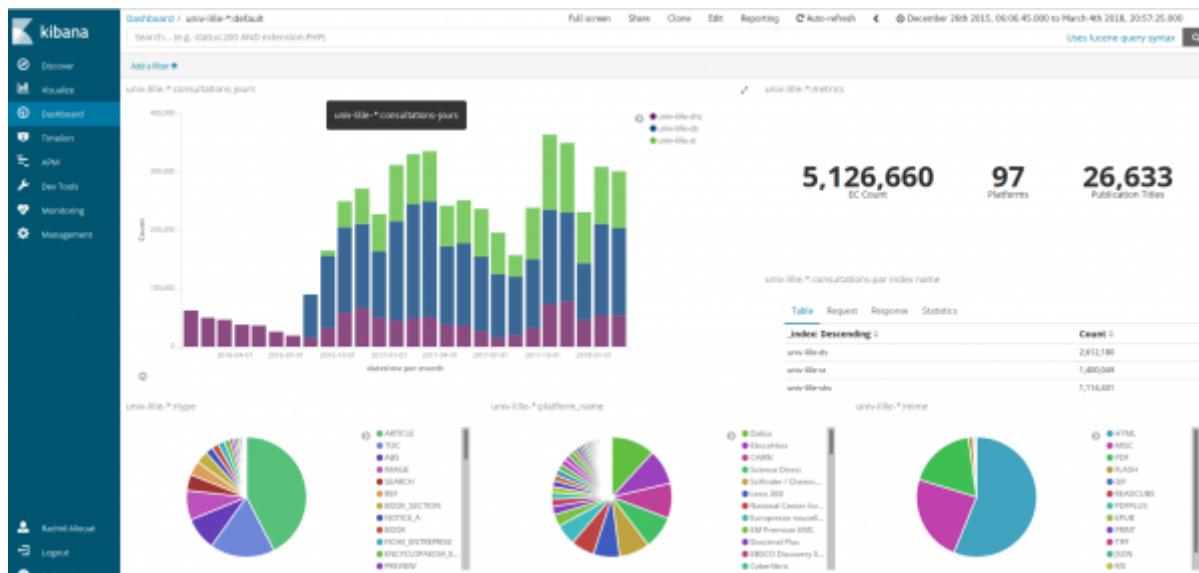


EzMesure 3 Exploitation

Créer un tableau de bord Kibana (**formation à Kibana/EzParse par EzTeam national pour septembre 2018**)



Comment avoir accès aux tableaux de bord Kibana ?

Il faut d'abord se connecter sur ezmesure.couperin.org** qui est Shibbolethisé :




ensuite cliquer sur **PROFIL**

ezMESURE ACCUEIL TABLEAUX DE BORD PROFIL

Vous n'êtes **pas** authentifié.
[Cliquez ici](#) pour vous connecter.

On arrive au WAYF suivant :

Fédération Éducation - Recherche

 Sélectionnez votre établissement

Pour accéder au service **ezMESURE** sélectionnez ou cherchez l'établissement auquel vous appartenez.

▼

Sélection

- Se souvenir de mon choix pour cette session.
- Se souvenir de mon choix définitivement et contourner cette étape à partir de maintenant.

_____ Ou connectez-vous avec _____



On est enfin connecté à son compte ezmeasure :

ezMESURE ACCUEIL TABLEAUX DE BORD PROFIL NOS PARTENAIRES

Profil

Nom
Rachid Aliouat

Mail
rachid.aliouat@univ-lille.fr

IDP
https://idp.univ-lille.fr/idp/shibboleth

Organisation

Unité

Maintenant il faut activer son compte Kibana - Aller dans le cadre Kibana

Identifiants Kibana

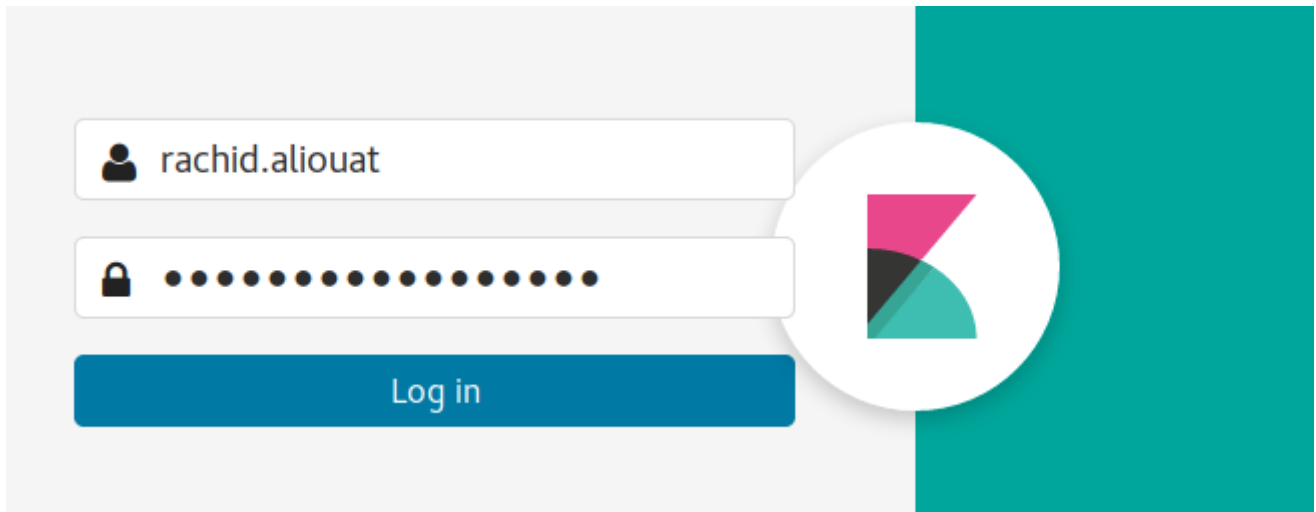
Ce nom d'utilisateur vous permet de vous connecter à l'interface Kibana afin d'accéder à vos tableaux de bord.

Nom d'utilisateur
rachid.aliouat

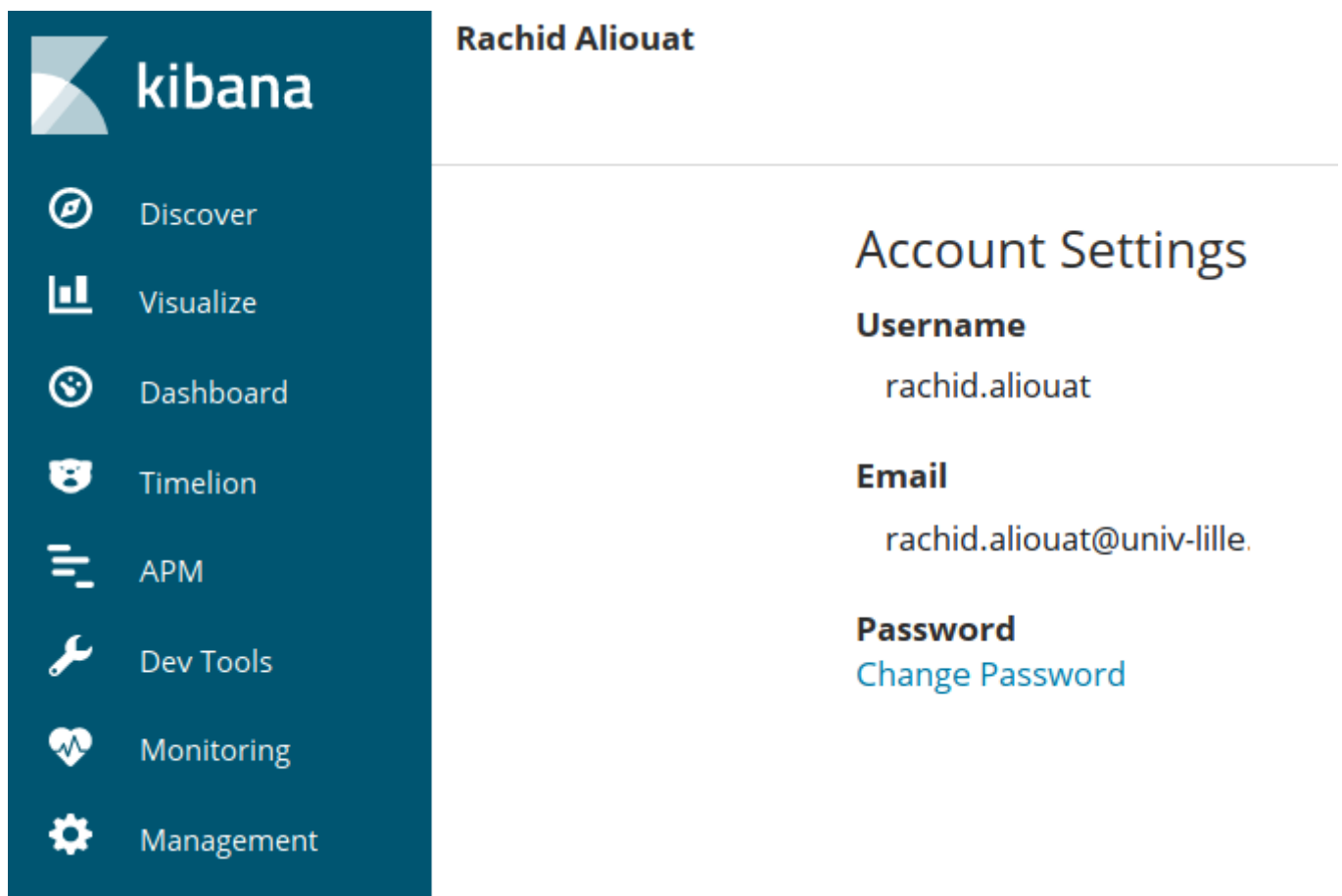
Pour changer votre mot de passe, accédez à votre [compte Kibana](#).

Mot de passe oublié ? [Cliquez-ici](#) pour le réinitialiser.

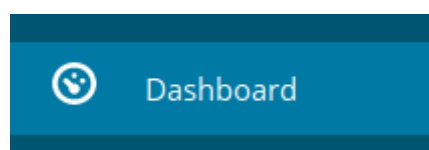
Après avoir choisi un mot de passe pour votre compte Kibana vous allez pouvoir visualiser les tableaux de bord



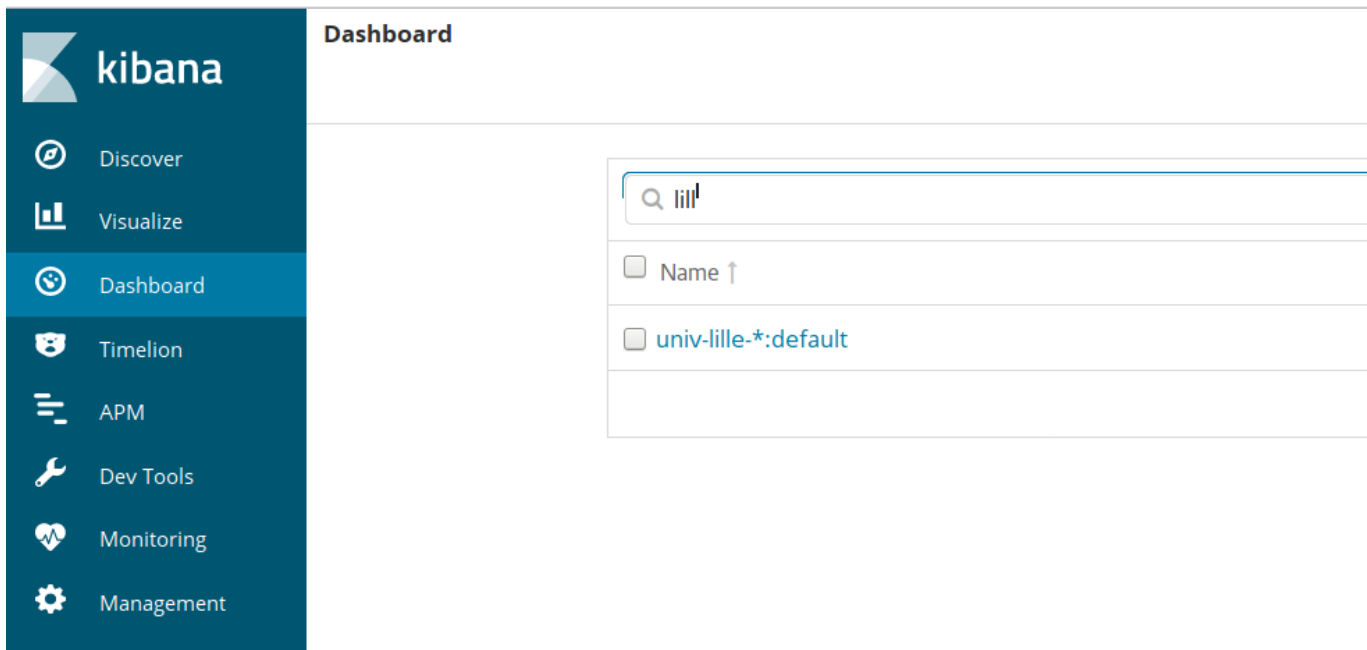
L'interface de Kibana



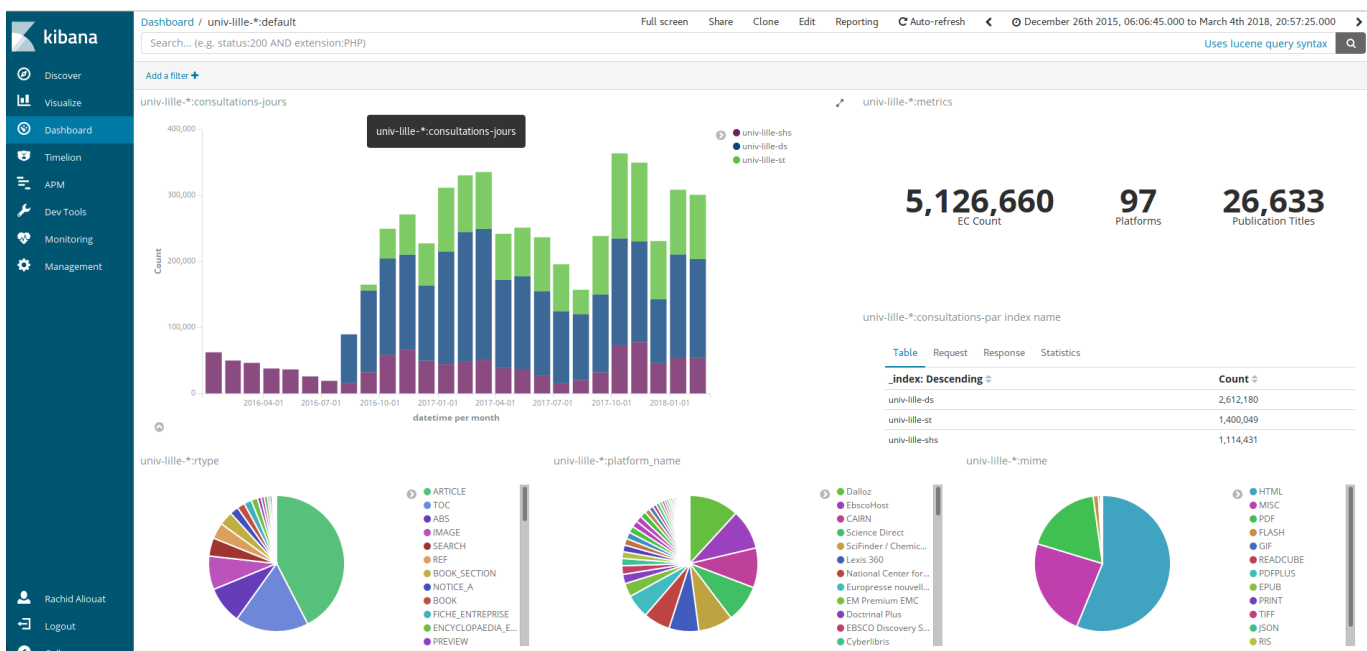
Nous allons consulter le Dashboard spéciale univ-lille créé par l'équipe EzTeam :



Vous avez une interface de recherche : entrez juste **lille** et cela va filtrer sur le dashboard **univ-lille-*:default**



Cliquez dessus et voilà !



From: <https://wikis.univ-lille.fr/dsi-exploit/> - DSI - Exploitation / Intégration

Permanent link: <https://wikis.univ-lille.fr/dsi-exploit/dom-doc/ezproxy/ezparse/ezmeasure/ezmeasure-exploitation>

Last update: 2018/04/13 13:43